



Italis

À vantaux repliables sur eux-mêmes,
lames verticales PVC, ferrage inoxydable

*"Avantageuses par leur coût
et leur facilité de pose, peu encombrantes,
les persiennes Italis s'adaptent à tous
types d'ouvertures."*



Italís

À vantaux repliables sur eux-mêmes, lames verticales PVC, ferrage inoxydable

● QUALITÉS TECHNIQUES ET ESTHÉTIQUES

- 1 - Lames alvéolaires PVC 1^{er} choix blanches, épaisseur 14 mm
- 2 - Vantaux repliables sur eux-mêmes en tableau sur tapées existantes
 - Assemblage des lames par sertissage des paumelles sur doubles tiges aluminium Ø 6 mm
- 3 - Paumelles et accessoires inoxydables (sauf disp.6)
- 4 - Condamnation par espagnolette aluminium anodisé et poignée inoxydable
 - Maintien en position ouverte par arrêts tourniquets inoxydables
 - Renfort intégré en acier galvanisé sur grande hauteur

● CHOIX TECHNIQUES ET ESTHÉTIQUES

- Projection simple ou sur meneau : tube alu anodisé 25x25 et accessoires inoxydables.
- Ferrage sur Tapées aluminium (disp.3-4-5) ou PVC (disp.6-7) fournies par nos soins.
- Ferrage spécial, dissymétrique
- Condamnation par serrure à boucle
- Pose sur nos menuiseries
- Barre de battue
- Barre de Sécurité
- Aspect
 - Couleurs teintées masse : blanc, beige, gris



Gris - Blanc - Beige

Avantages Italís

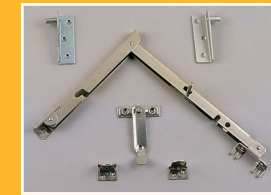
- Projection possible
- Économiques
- Plusieurs coloris
- Discrètes
- Simplicité de pose
- Adaptables sur menuiseries neuves ou anciennes

● ACCESSOIRES STANDARDS

Les persiennes *Italís* sont livrées avec espagnolette aluminium anodisé et accessoires inoxydables.



Espagnolette aluminium



Accessoires inoxydables

● ACCESSOIRES OPTIONNELS

• Projection



Projection simple



Projection sur meneau à tube anodisé 25 X 25

• Accessoires fermetures



Serrure 3 points avec crémone à boucle

• Tapées persiennes



Tapées aluminium avec barre de battue. Disposition N°3*



Tapées incorporées en PVC pour dormants monoblocs. Disposition N°6*

* Voir Fiche technique pour autres dispositions



Italys

Fiche technique

La précision que vous apporterez à nous indiquer vos dimensions sera pour vous le gage :

- d'une livraison conforme à votre demande
- d'un gain de temps
- d'une satisfaction complète de votre client.

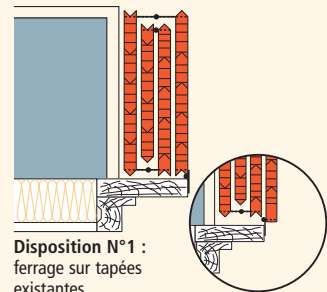
Les schémas suivants vous aideront à définir la nature exacte de votre commande.

Merci de nous aider à travailler mieux ensemble.

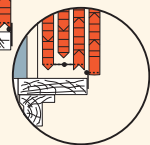
DISPOSITION DES VANTAUX

- De chaque côté
- Dissymétrique
- Du même côté

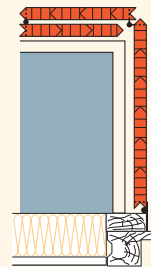
PRINCIPALES DISPOSITIONS



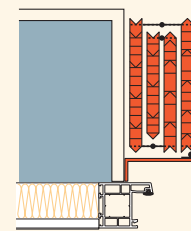
Disposition N°1 :
ferrage sur tapées
existantes



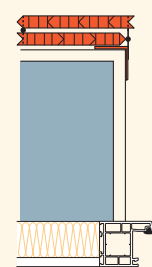
Disposition N°1 bis :
permet de pallier à une
largeur insuffisante des
tapées



Disposition N°2 :
ferrage sur tapées
existantes, 1VL en
tableau, les autres
en façade - limite
l'encadrement en
tableau



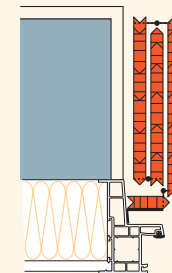
Disposition N°3 :
ferrage sur tapées alu-
minium anodisé four-
nies - compris barre de
battue haute - pour
menuiseries non équi-
pées



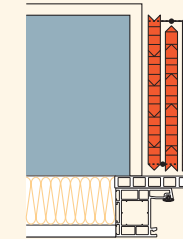
Disposition N°4 :
ferrage sur cornière
d'angle aluminium ano-
disé fournie - comprise
barre de battue haute -
limite l'encadrement en
tableau



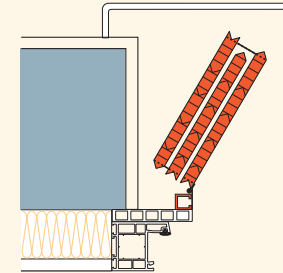
Disposition N°5 :
ferrage sur tapées alu-
minium anodisé four-
nies - comprise barre de
battue haute - 1 VL en
tableau, les autres en
façade



Disposition N°6 :
ferrage sur tapées PVC
incorporées, identiques
au tablier - comprise
barre de battue haute
en aluminium anodisé -
peuvent être livrées
posées sur nos menui-
series avec dormant
monobloc



Disposition N°7 :
ferrage sur tapées PVC
traditionnelles exis-
tantes ou posées sur
nos menuiseries, impé-
ratif en dormant de 60
mm et en monobloc
sans projection



Option : projection à
l'italienne - dispositions :
1, 3 et 7 uniquement -
garde-corps, tenir
compte de sa distance,
rend impossible les dis-
positions 2, 4 et 5

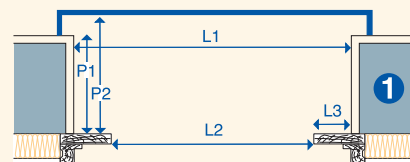
ENCADREMENT EN TABLEAU (EN MM)

ENCADREMENT POUR DISPOSITIONS N°1 ET N°7 en PVC ou Pin d'Orégon 1^{er} choix

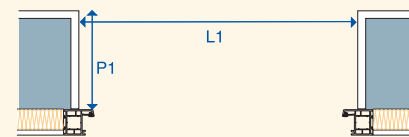
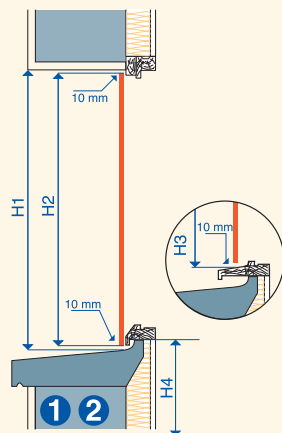
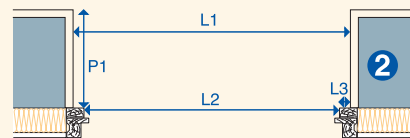
NB VX	Largeur des tapées nécessaires	LARGEUR EN TABLEAU																	ENCADREMENT SUPPLEMENTAIRES					
		700	800	900	1 000	1 100	1 200	1 300	1 400	1 500	1 600	1 700	1 800	1 900	2 000	2 100	2 200	2 300	2 400	Garde corps	Pin d'Orégon	Projection	Dispo N°6	Dispo N°3
4	50	180	195	220	235	265	285	315	345											+ 20	+ 20	+ 30	+ 50	+ 30
6	65		125	145	160	175	195	205	220	240	255	275								+ 30	+ 20	+ 30	+ 50	+ 30
8	80					145	150	160	185	185	195	215	220	230	245	260	275	290	305	+ 35	+ 20	+ 30	+ 50	+ 30
10	100									155	165	175	185	195	205	215	225	235	245	+ 40	+ 20	+ 30	+ 50	+ 30
12	120									140	145	155	160	170	180	185	195	205	210	+ 45	+ 20	+ 30	+ 50	+ 30



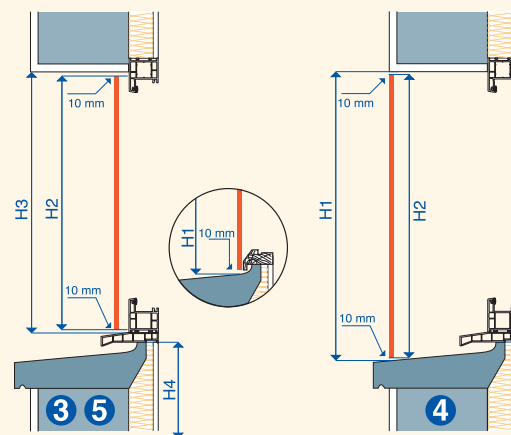
RELEVÉ DE DIMENSIONS



Disposition N°1 et 2 : tapées existantes



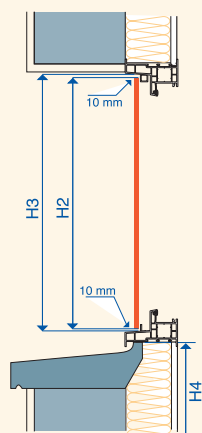
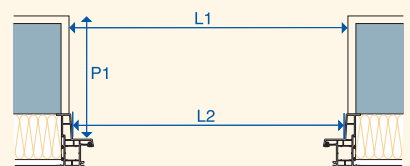
Disposition N°3,4 et 5 : tapées aluminium fournies



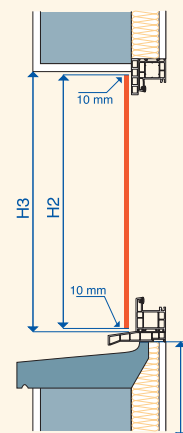
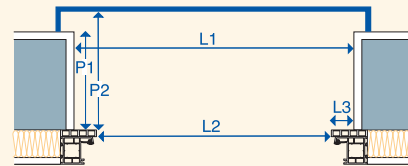
Disposition N°3 et 5

Disposition N°4

Disposition N°6 : tapées PVC incorporées



Disposition N°7 : tapées PVC traditionnelles existantes ou posées sur nos menuiseries



LÉGENDE CÔTES

- L1 = Largeur entre tableaux
- L2 = Largeur entre tapées
- L3 = Largeur des tapées
- H1 = Hauteur sous linteau
- H2 = Hauteur finie
- H3 = Hauteur sous linteau sur pièce d'appui menuiserie
- H4 = Hauteur d'allège
- P1 = Profondeur tableau
- P2 = Profondeur garde corps

Gentray
79400 St-Martin de St-Maixent
Tél : 05 49 76 23 85
Fax : 05 49 76 24 62
www.pain-sa.fr - contact@pain-sa.fr

PAIN S.A.
CONCEPTEUR-FABRICANT
MENUISERIES ET FERMETURES