

# PORTE DE GARAGE COULISSANTE PVC



À panneaux verticaux  
alvéolés en PVC à  
manoeuvre manuelle.



Habillez  
votre  
Habitat!

**PAIN S.A.**  
CONCEPTEUR-FABRICANT  
MENUISERIES ET FERMETURES

# Porte de garage latérale en PVC

## Tempo

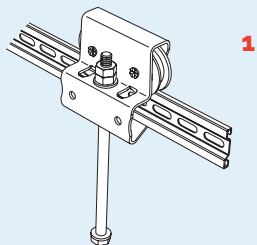
Porte de garage coulissante en PVC

### Fabrication de qualité

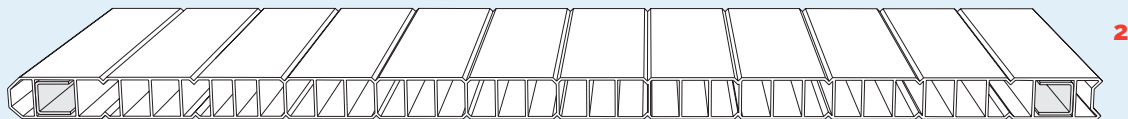
- Panneaux PVC monobloc de 600 mm, épaisseur 24 mm.
- Renfort métallique zingué ou profil PVC broché sur demande.
- Renforts haut et bas en PVC.
- Quincaillerie anti-corrosion.

### Ajustable

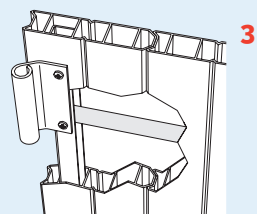
En standard ou sur mesure.  
Largeur maximum : 4,50 m  
Hauteur maximum : 3,00 m



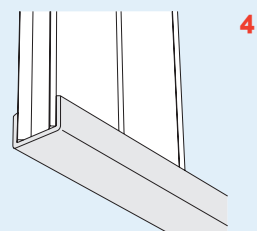
1  
Chariot à chape métallique zinguée avec 2 galets en résine et rail profilé à froid en acier zingué perforé.



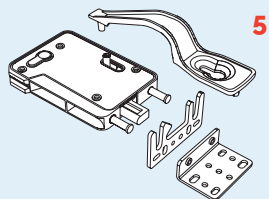
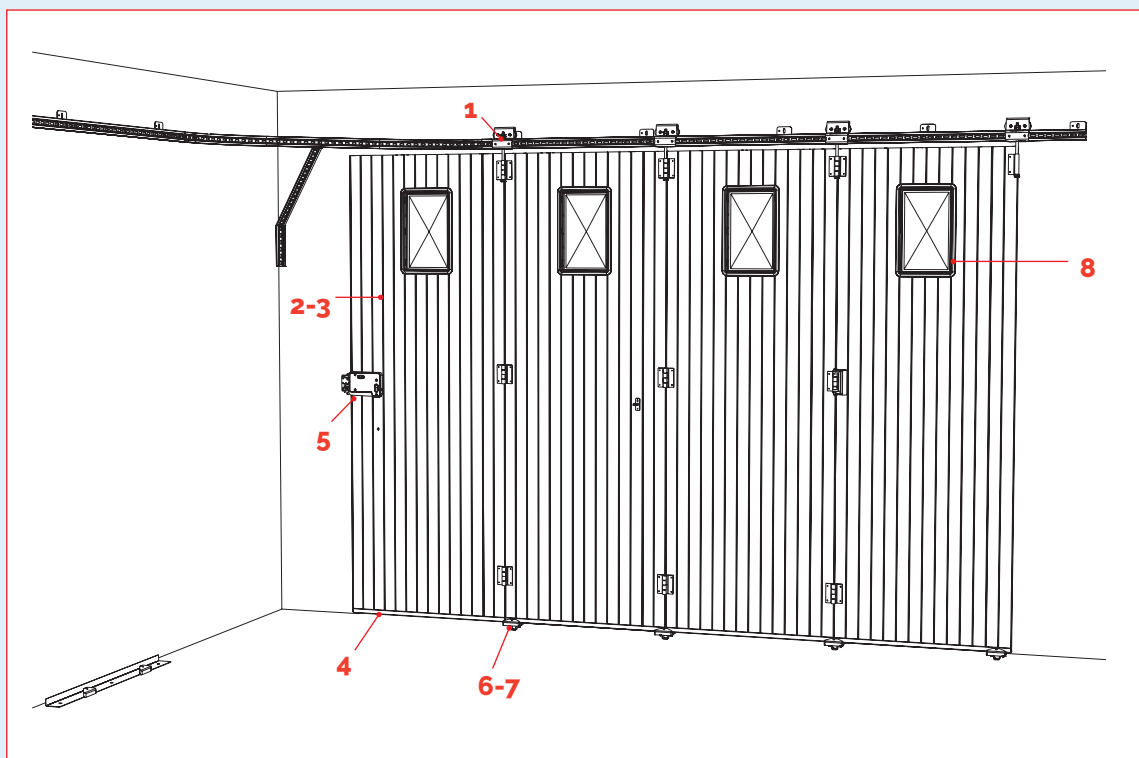
2  
Profils PVC monobloc de 24 mm d'épaisseur avec renfort métallique zingué.



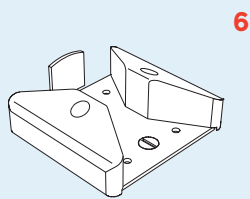
3  
Panneau broché sur demande.



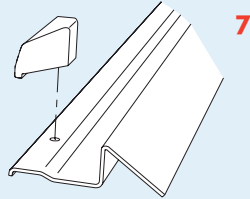
4  
Renforts haut et bas en PVC.



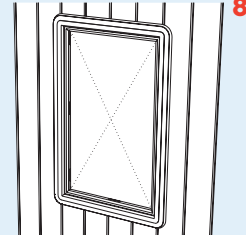
5  
Serrure réversible, cylindre européen, gâche en acier zingué, poignée en plastique. En option, serrure à bouton poussoir.



6  
Sabot avec chape en acier galvanisé.



7  
Seuil en acier zingué avec plots de guidage (en option).



8  
Hublot en polystyrène choc (en option).

### ACCESSOIRES EN OPTION

- Hublots rectangulaires ou ronds.
- Seuil continu en acier galvanisé.
- Cadre bois intérieur pour la pose des rails.
- Serrure 3 points.
- Serrure bouton poussoir.

### COLORIS



Blanc



Sable RAL 1015



Gris RAL 7035